



*cromex*



**TODOS  
SOMOS  
MASTER**

Soporte y  
consultoría  
técnica



Calidad y  
confianza



*Entregamos con **calidad y precisión** de  
quien realmente entiende lo que hace.*

Innovación

Sustentabilidad

Colores

Blancos

Negros

Aditivos

Agilidad y asertividad  
en el desarrollo



Resultado con  
excelencia



# *Son 48 años de experiencia en MASTERBATCHES*

- Líder del mercado brasileño
- 10 mil colores catalogados
- Más de 500 aditivos catalogados
- 380 soluciones lanzadas al año
- Distribuidores nacionales e internacionales





# Sobre nosotros



**2 fábricas** en Brasil:  
São Paulo (SP) y  
Simões Filho (BA)



Capacidad productiva de  
**80.000** ton./año



Alrededor de **500**  
empleados

📍 Fábrica | Simões Filho | BA





# FROM BRAZIL TO THE WORLD



Exportamos a alrededor de  
**40 países**



**25%**

de nuestra producción  
es exportada



## Misión

Proporcionar **soluciones innovadoras** y competitivas a los transformadores plásticos, buscando alternativas que **reduzcan el impacto ambiental**, en beneficio de la **calidad de vida** de las personas y las generaciones futuras.



## Visión

**Expandir el liderazgo** en Brasil con una presencia global creciente, de manera rentable y reconocida como la mejor opción para el cliente.



## Valores

**M**eritocracia  
**A**gilidad  
**S**ustentabilidad  
**T**ransparencia  
**E**xcelencia Operativa  
**R**espeto

# *fast moving* Cromex

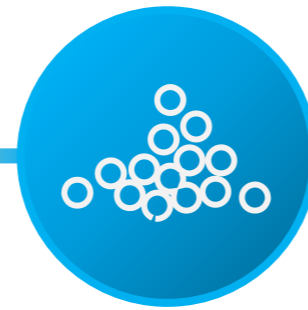
*Productos que generan resultados, en el momento que usted precisa*



PROYETO



DESAROLLO



PRODUCTO



STOCK



ENTREGA



Actuamos en diversos  
**procesos de  
transformación**



**Extrusión** (laminas/películas/filamentos  
y no tejidos/tubos y perfiles)



**Inyección**



**Soplado**



**Rotomoldeo**





*Masterbatches de colores y  
aditivos para plasticos*



Blancos



Negros



Colores



Aditivos



*Masterbatches blancos*

# Masterbatches blancos



Excelente poder colorante, dispersión y homogeneización



Contribuye a un estiramiento adecuado

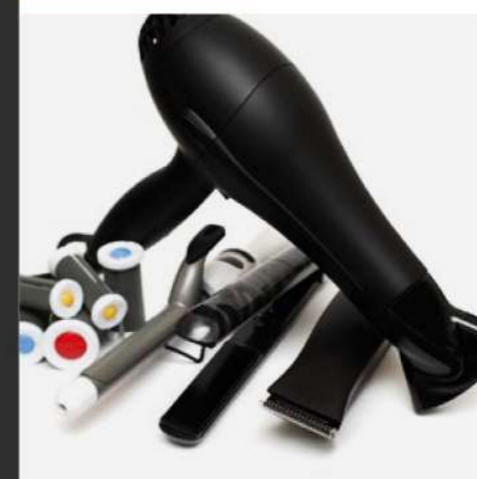
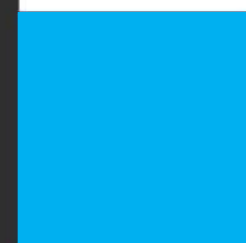
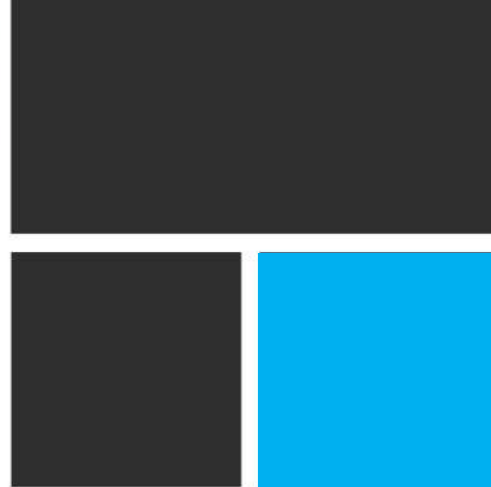


Excelentes propiedades mecánicas con buen equilibrio rigidez/impacto y resistencia al rasgado



Cumplimiento de la legislación nacional e internacional especialmente para el envasado de alimentos





*Masterbatches negros*

# Masterbatches negros



Excelente poder colorante



Líneas *economy*, *standard* y *premium*

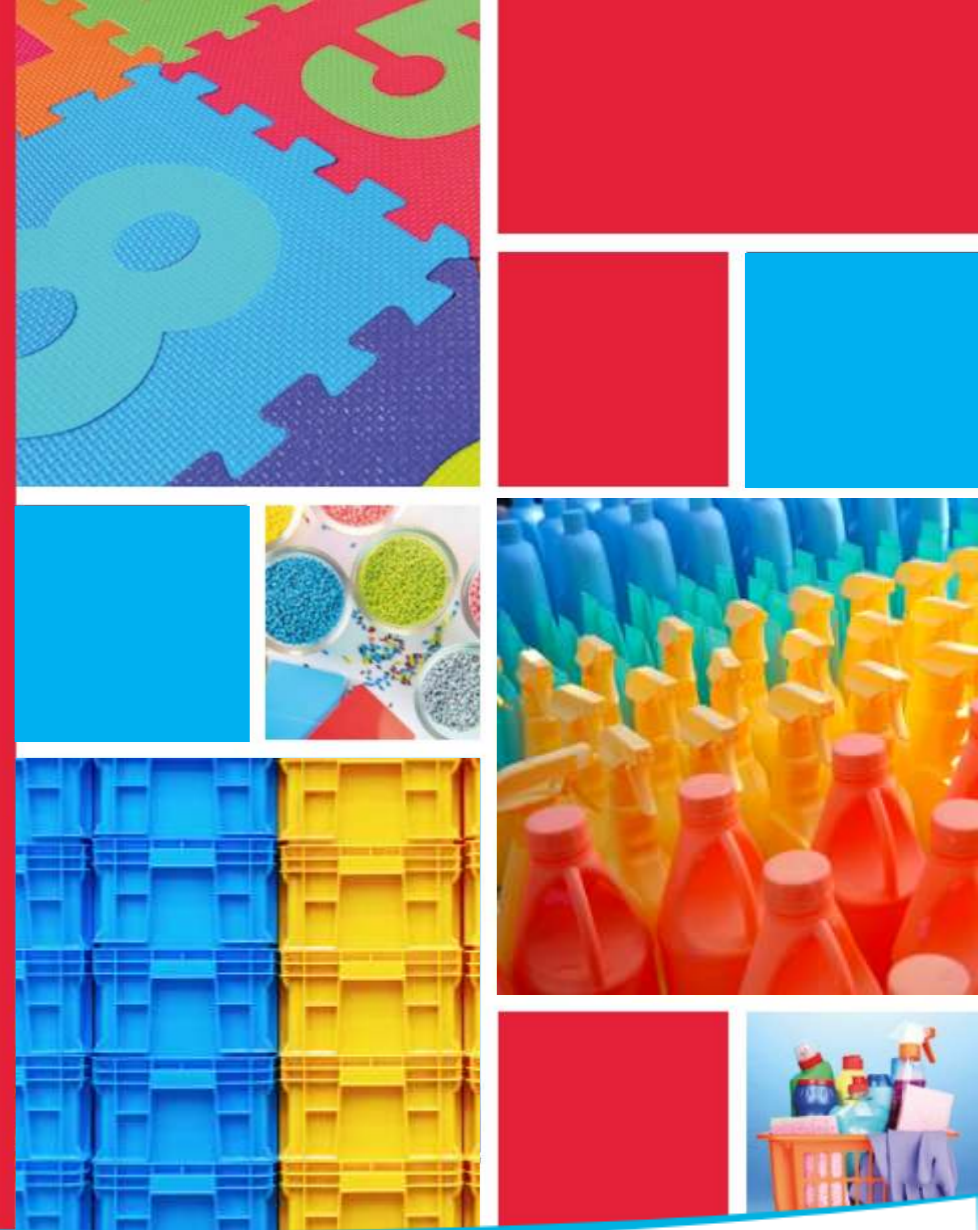


Excelentes propiedades mecánicas con buen equilibrio rigidez/impacto y resistencia al rasgado



Cumplimiento de la legislación nacional y internacional, especialmente para el envasado de alimentos





*Masterbatches de colores*

# Masterbatches de colores



Es posible combinar colores con diferentes efectos, tales como: nacarado, metálico, glitter, fluorescente, termocrómico, entre otros



Portafolio completamente libre de metales pesados



Laboratorio de Desarrollo de Colores, donde es posible crear y aplicar colores a las muestras, lo que le permite comprobar y validar el resultado de una forma mucho más ágil.



Contamos con un equipo de profesionales especializados en el desarrollo, evaluación y control del color para garantizar el resultado que busca.





*Masterbatches de aditivos*



# Masterbatches de aditivos



- Antibloqueo
- Antiestáticos
- Antiniebla
- Antimicrobianos
- Antioxidantes
- Auxiliares de flujo
- Barreira a oxigênio
- Blanqueadores ópticos
- Compuestos de purga
- Deslizantes
- Desmoldantes
- Desecantes
- Difusores de luz
- Estabilizadores UV
- Expansores
- Marcadores a láser
- Modificadores de impacto
- Nucleantes
- Reductores de olor

# *Soluciones para diferentes mercados*

- Agroindustria
- Alimentos y bebidas
- Automotor
- Juguetes
- Calzados
- Construcción Civil
- Cosmética y higiene personal
- Desechables
- Electrodomésticos
- Electrónicos
- Embalajes flexibles
- Embalajes rígidos
- Línea blanca
- Línea náutica
- Muebles y decoración
- Piezas técnicas
- Productos de limpieza
- Rafia
- Téxtil (mono y multifilamentos)
- Utensilios domésticos





## *Moderno laboratorio de I+D*

- **Alto índice de aprobación de colores**
- **Somos sinónimos de calidad**  
**Comprometidos con su negocio**
- **Equipo robusto y equipamiento de alta tecnología**

# Laboratorio de I+D



Equipo robusto de I+D, con especialistas, técnicos, coloristas y asistentes



+ 30 equipos de alta tecnología, analíticos y de procesos



Nuestro equipo de I+D siempre está disponible para consultas de los clientes



Índice de fluidez



DSC | Differential Scanning Calorimetry

TGA | Thermogravimetric Analysis



FTIR | Infra Rojo



Entalhador



Propiedades mecânicas



HDT / Vicat | Testes térmicos



Extrusora



Pêndulo de impacto



## COMPROMISO CON LA *calidad*



Control de calidad de las materias primas y de los productos acabado



Mejoría de parámetros de proceso



Desarrollo de procesos para nuevas materias primas y/o productos



Auditoría de proceso



Encuestas de satisfacción y análisis de quejas de clientes

# Certificaciones

Contamos con las certificaciones **ISO 9001**, **ISO 14001** y **ISO 45001**, priorizamos entregar productos y servicios de calidad, pero siempre preocupándonos por el medio ambiente y la seguridad y salud ocupacional de todos nuestros empleados





## Medio Ambiente

Eficiencia energética, uso de recursos naturales, gestión de residuos, impacto ambiental y cambio climático

- Agua y Efluente
- Energía
- Residuos
- Educación ambiental

## Social

Derechos humanos, relaciones con proveedores, clientes, comunidades, empleados, privacidad y seguridad de datos

- Accidentes de trabajo
- Capacitación en salud y seguridad
- Cualificación y Formación

## Gobernancia

Compliance y transparencia en nuestros procesos. Análisis económico-financiero integrado con factores socioambientales y de gobernanza

- Lucha contra la corrupción
- Controles Internos
- Valor Económico Directo Gerado y Distribuido

# Medio ambiente



Portafolio de productos libres de metales pesados, y investigación y desarrollo de soluciones sustentables



Certificados ISO 14001



Reguladores



Reducción en la generación de efluentes líquidos de residuos



Economía y reciclaje de agua



Reducción del consumo energético



Destinación correcta de residuos generados





# Reglamentaria

Comprometidos con el cumplimiento legal, operamos en la regulación de nuestros productos, de acuerdo con las leyes de cada localidad y mercado relevante.

## Principales leyes:



- Brasil - ANVISA RDC 105/99 (RDC 52/10, RDC 56/12, RDC 326/19 y RDC 589/21 - Todas armonizadas con las GMC vigentes en Mercosur)
- Europa - Resolución AP (89) 1, Reglamento (UE) 10/2011 y sus actualizaciones



- Directiva RoHS



- Mercosul - ABNT NBR NM 300-3:2004
- USA - EN 71-3:2013
- Europa - ASTM F 963



- Europa - Directiva 2000/53/EC (ELV)



- REACH (Registration, Evaluation, Authorisation and Restriction of Chemicals)



ACT GREEN,   
LIVE ALL COLORS

Desempeño y Sostenibilidad



ACT GREEN,  
LIVE ALL COLORS

Desempeño y  
Sostenibilidad



### rC-Black®

Con negro de humo recuperado de neumáticos que chegam ao final de sua vida útil



### NIR

Sin negro de humo para facilitar la lectura en clasificadores NIR para reciclaje



### Aditivos para Reciclaje

Aditivos capaces de mejorar la calidad de la PCR para el proceso de transformación



### Línea de PCR

Masterbatches de colores y aditivos que utilizan resina post-consumo como vehículo

**cromex**

**GRAPHEX**

CROMEX® GRAPHENE



### Mayor resistência

Proporciona mayor resistencia a la tracción, la flexión, los impactos, arañazos y la degradación térmica y química de los plásticos.



### Reducción del consumo de energía y material

Es posible reducir el espesor y el peso de las piezas de plástico, reduciendo el consumo de resina y energía eléctrica.



### Versatilidad

Los beneficios brindados pueden ser aplicados en diferentes resinas, para distintos segmentos y productos finales



### No tóxico

Permite su aplicación en envases y piezas de plástico que vayan a estar en contacto con alimentos o bebidas, ya que no supone riesgo para el organismo.

# MICROCOLOR®

COMPUESTOS PULVERIZADOS  
PARA ROTOMOLDEO



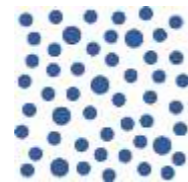
Excelente  
apariciencia  
superficial



Aditivos que  
proporciona más  
**resistencia a la  
intemperie**



Permite el  
**contacto con el  
agua potable**



Tamaño de  
**partícula  
según su  
necesidad**

**Aplicaciones:** depósitos de agua, jarrones,  
playgrounds, maniqués, kayaks, palés, entre otros.





**cromex**



**TODOS  
SOMOS  
MASTER**

✉ [contact@cromex.com.br](mailto:contact@cromex.com.br)

☎ +55 (11) 3856-1010

🌐 [www.cromex.com.br](http://www.cromex.com.br)

